

WALCO®-System

Befestigung von vorgehängten Fassaden-,
Wandelementen und Raummodulen

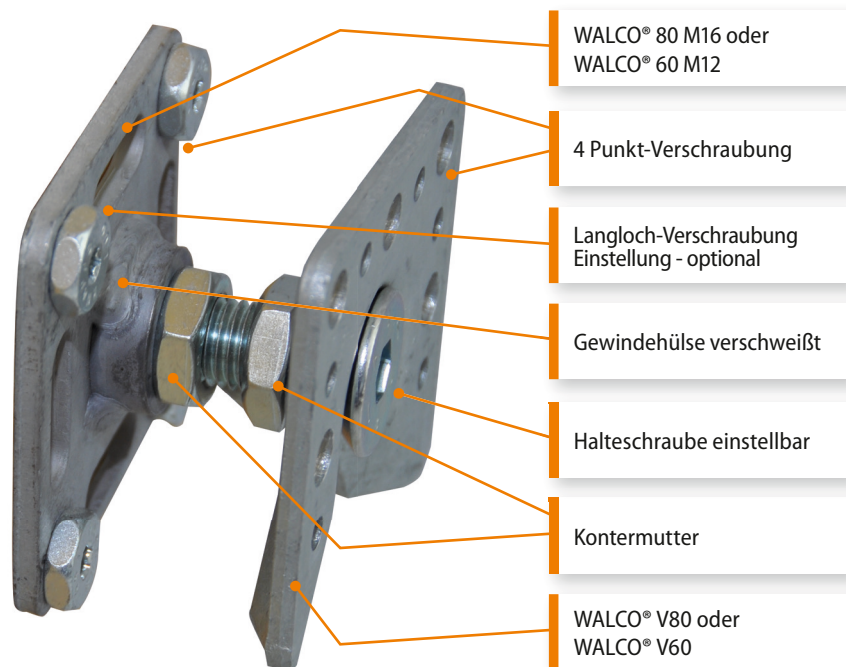
KNAPP®
verbinder.com

PRODUKT-
NEUHEIT



WALCO® 60 und WALCO® 80 | Holzverbinder für Fassaden, Wände und Module bis 21,3 kN

Schwere vorgehängte Fassaden- und Wandelemente sowie Raummodule einfach, schnell und sicher mit zwei neuen Aufhängungsvarianten befestigt.



Systemvorteile

- Effizient – präzise Montage sowie Demontage vor Ort dank V-System
- Schnell – hoher Vorfertigungsgrad
- Universell – große, schwere Elemente und millimetergenaue Justierbarkeit
- Stabil – hohe Traglasten möglich
- Sicherheit – Arretierung mittels Sperrklappe
- Einfach – wenig Auflagerungspunkte mit verstellbarer Grundplatte
- Demontierbar – Ab- und Wiederaufbau mehrmals möglich
- Flexibel – Montage auf Beton, Wand- und Holzkonstruktion



Neue massive Grundplatten für WALCO® V-System.



Vorgehängte Fassaden sicher einhängen.



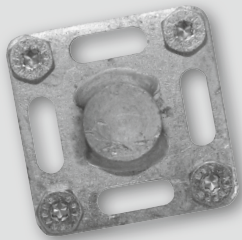
Sehr schnelles Einhängen und Zusammenfügen der Module.

© Fotos: MK Cube, Fährnberger (MT), U.J. Alexander, Adobe-Stock

Einsatzbereiche und Anschlüsse

Universelle Anschlüsse an Massivholz, Holzwerkstoffe wie Brettsperrholz oder OSB-Platten, Stahl oder Beton für Holzbreiten ab 80 mm.

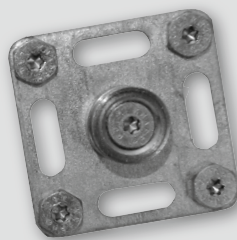
Verbinder-Varianten mit jeweiliger Bolzenversion und WALCO® V Verbinderplatte als Gegenstück



WALCO® V80 VS
mit verschweißtem Kragenbolzen
(Art.-Nr. K712/Set)



WALCO® 80 M16
mit einstellbarer Halteschraube
(Art.-Nr. K712/V)

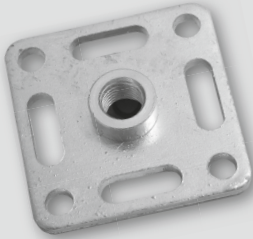


WALCO® 80 VK
mit verschraubtem Kragenbolzen
(Art.-Nr. K710/Set)

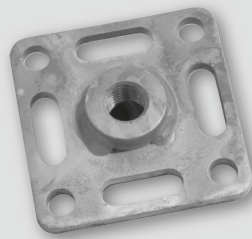


WALCO® V80
(Art.-Nr. K101/Set)

Einzelteile und Zubehör



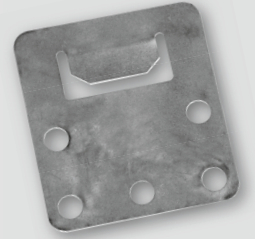
WALCO® 80 M16 eingepresst
(Art.-Nr. K712/B)



WALCO® 80 M16 verschweißt
(Art.-Nr. K712/V)



WALCO® 80
(Art.-Nr. K710/B)



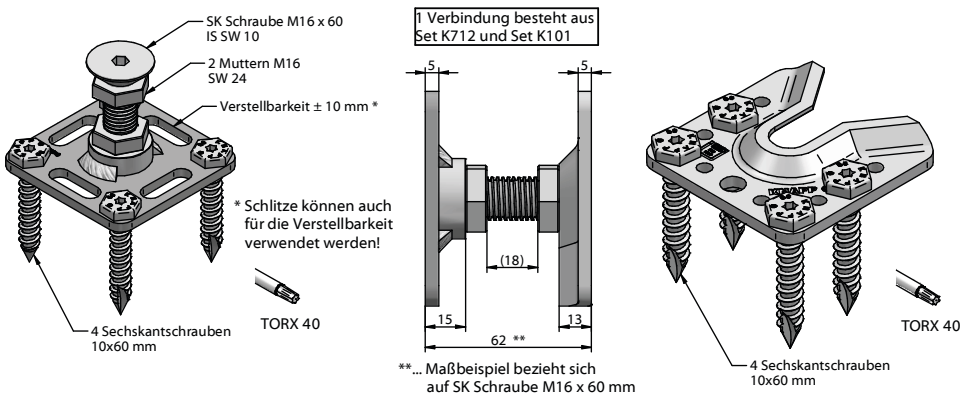
Sperrklappe WALCO® V80
rostfreier Federstahl (Art.-Nr. K113)

WALCO® 80

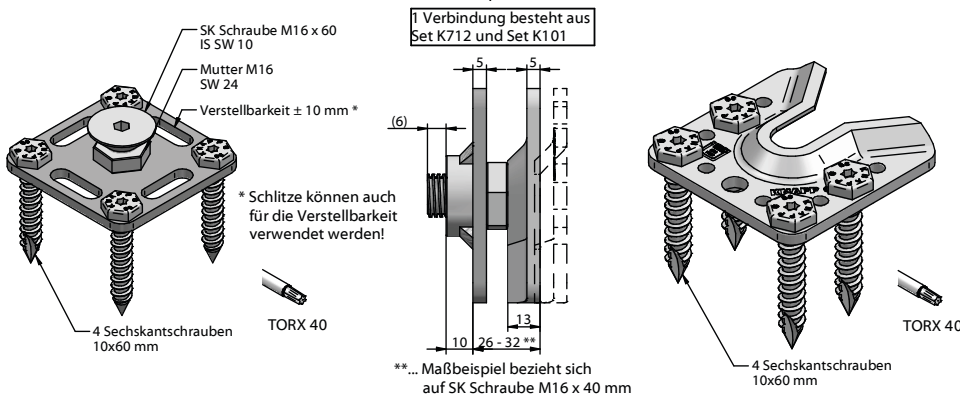
Die Grundplatten sind optional über Langlöcher justierbar und die Fugenabstände einstellbar. Mögliche Bautoleranzen können ausgeglichen werden. Eine von außen nicht erkennbare, optionale Sperrklappe aus rostfreiem Federstahl verriegelt und sichert die jeweilige Verbindung mit einem Klick gegen Zuglasten entgegen der Einschubrichtung. **WALCO® V (feuerverzinkter Stahl) ist in den Größen 60 und 80 mm erhältlich.**

Anwendung

Verbinder für Vorhangfassade



Verbinder für Modulbauweise



Varianten

- Bedarfsorientierte Grundplatten in zwei Varianten mit Gegenstück WALCO® V Verbinderplatte für einfache Montage ohne weitere Schraubarbeiten auf der Baustelle.
- Fest verschweißter Tragbolzen zur Verbindung von Modulwänden.
- Metrisches Gewinde zur genauen Einstellung des Elementabstandes bei Fassadendämmung
- Das WALCO® V-System kann statisch berechnet werden und verfügt über die ETA.

CE ETA